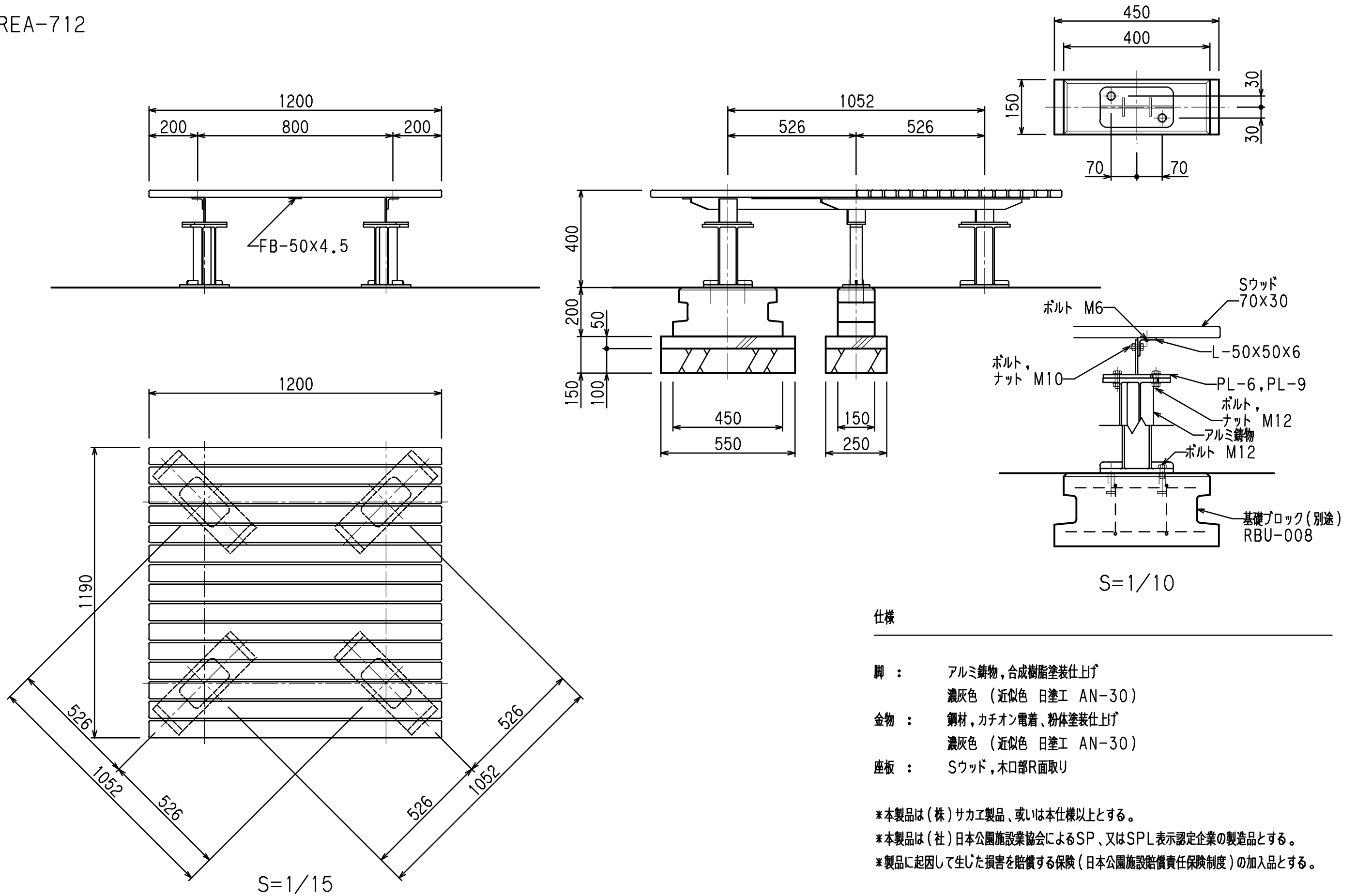


縁台

REA-712



仕様

- 脚 : アルミ鋳物, 合成樹脂塗装仕上げ
濃灰色 (近似色 日塗工 AN-30)
- 金物 : 鋼材, カチオン電着, 粉体塗装仕上げ
濃灰色 (近似色 日塗工 AN-30)
- 座板 : Sウッド, 木口部R面取り

*本製品は (株) サカエ製品、或いは本仕様以上とする。
*本製品は (社) 日本公園施設業協会によるSP、又はSPL表示認定企業の製造品とする。
*製品に起因して生じた損害を賠償する保険 (日本公園施設賠償責任保険制度) の加入品とする。