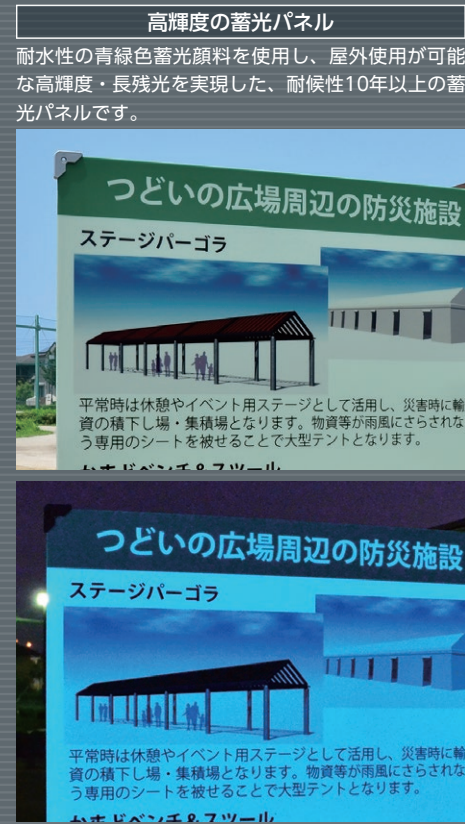


屋外用避難誘導表示デザイン



日頃から防災意識を高めることができる、誰にでも分かりやすい屋外用の避難誘導サインです。



高輝度の蓄光パネル

耐水性の青緑色蓄光顔料を使用し、屋外使用が可能な高輝度・長残光を実現した、耐候性10年以上の蓄光パネルです。

平常時は休憩やイベント用ステージとして活用し、災害時に物資の積下し場・集積場となります。物資等が雨風にさらされなう専用のシートを被せることで大型テントとなります。

かまどベンチ&フツール

平常時は休憩やイベント用ステージとして活用し、災害時に物資の積下し場・集積場となります。物資等が雨風にさらされなう専用のシートを被せることで大型テントとなります。

かまどベンチ&フツール

蓄光パネル

耐水性の青緑色蓄光顔料を使用し、耐候性に優れた高輝度・長残光を実現しています。外部電源を必要としないため、避難誘導標識などにも適したパネル材です。

高輝度・長残光性能-12時間以上の発光時間

12時間後の残光輝度6mcd/m²を有しており、JIS Z 9097規格I類に属しています。

輝度測定データ 単位：mcd/m²

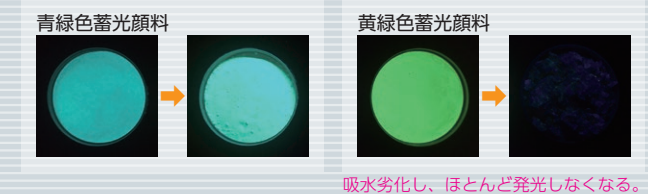
2分後	20分後	60分後	120分後	180分後	240分後 (4時間)	360分後 (6時間)	720分後 (12時間)
3812	359	106	46	31	20	16	6

※暗闇で目視確認が可能なのは、約3mcd/m²以上必要とされています。

耐水性能-水に強い

黄緑色蓄光顔料と比較し、圧倒的な耐水性能を発揮しています。沿岸部で使用される際は、端部の塩水浸入防止処理が必要です。

耐水性試験 水中に500時間後、発光機能を確認。ブラックライトで強制発光。



耐候性-10年以上

蓄光パネルは10年以上の長期耐候性能を有しています。

・キセノンアーク灯式促進耐候性試験180W 340時間を連続2回行い、目立った変化は見られませんでした。

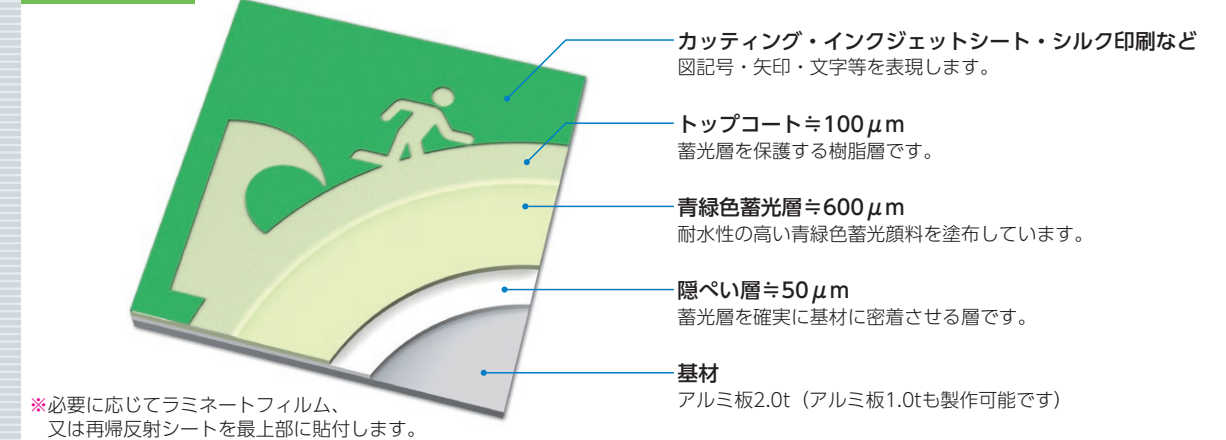
・中性塩水噴霧試験100時間において、目立った変化は見られませんでした。

※上記はあくまで実測値であり、保証値ではございません。耐候年数は目安です。使用環境により異なります。

全面発光例



蓄光パネルの構造



標準例



蓄光/日中例



蓄光/夜間例



- ・本カタログ掲載のほぼ全てのサイン製品にて避難誘導サインの対応が可能です。
- ・本体の特注色の対応が可能です。(特注色は塗装仕上げ。別途見積もり)
- ・上記表示板以外にもデザインの対応が可能です。弊社営業担当にお問い合わせください。