

■長さバリエーション

RBA-1321/1320 1500type



RBA-1321	¥151,000 (税込み ¥158,550)
RBA-1320	¥142,000 (税込み ¥149,100)
※運賃・据付費・基礎工事費等は別途	
寸法&重量	RBA-1321 : W1540×D590×H730 50kg
	RBA-1320 : W1540×D590×H730 49kg

RBA-1421/1420 1500type



RBA-1421	¥99,000 (税込み ¥103,950)
RBA-1420	¥91,000 (税込み ¥95,550)
※運賃・据付費・基礎工事費等は別途	
寸法&重量	RBA-1421 : W1240×D405×H600 28kg
	RBA-1420 : W1240×D405×H400 27kg

RBA-1311/1310 1200type



RBA-1311	¥141,000 (税込み ¥148,050)
RBA-1310	¥132,000 (税込み ¥138,600)
※運賃・据付費・基礎工事費等は別途	
寸法&重量	RBA-1311 : W1240×D590×H730 42kg
	RBA-1310 : W1240×D590×H730 41kg

RBA-1411/1410 1200type



RBA-1411	¥93,000 (税込み ¥97,650)
RBA-1410	¥85,000 (税込み ¥89,250)
※運賃・据付費・基礎工事費等は別途	
寸法&重量	RBA-1411 : W1240×D405×H600 24kg
	RBA-1410 : W1240×D405×H400 23kg

株式会社 サカエ <http://www.sakae-kk.com>

本社	〒181-0004 東京都三鷹市新川 4-7-19 E-mail: tokyo@sakae-kk.com	TEL:0422-47-5981 FAX:0422-49-2122
仙台支店	〒981-3133 宮城県仙台市泉区泉中央 3-9-8 リトルマーメイド 2F E-mail: sendai@sakae-kk.com	TEL:022-776-6051 FAX:022-776-6052
名古屋支店	〒451-0031 愛知県名古屋市西区城西 1-9-10 HOUSE31 803 E-mail: nagoya@sakae-kk.com	TEL:052-524-3215 FAX:052-524-3137
西日本支店	〒533-0033 大阪府大阪市東淀川区東中島 1-6-14 新大阪第2日大ビル 901 E-mail: nishinohon@sakae-kk.com	TEL:06-6325-2288 FAX:06-6325-3153

2013-07-4602



座ったときに熱くない。
夏場の熱さを和らげる新素材ベンチ。

新採用リサイクルウッド
エスウッドプラス
Swood+

遮熱性

従来品に比べ太陽の直射日光による温度上昇を感じにくくさせています。

難燃性

従来品に比べ火災のリスクが低減されます。

エコ素材

原材料にリサイクル素材を50%以上使用しています。

長寿命

経年による耐色や物性変化が少なく、長期に渡って美観を保ちます。



エスウッドプラス **Swood+** について

遮熱性 夏場の熱さを和らげる新素材

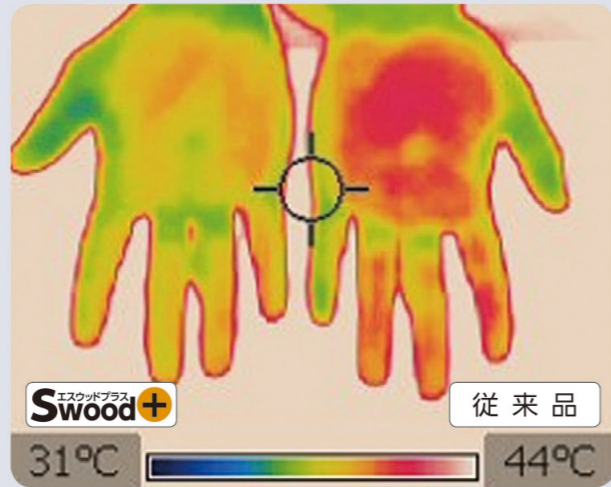
従来、合成木材は太陽光の影響により夏場に表面が熱くなる現象が生じていますが、

Swood+ は、夏場の高温時でも人が座ったときの熱さを感じにくくする対策を講じています。併せて冬場の冷たさも軽減されます。

夏季屋外暴露で、**Swood+** と従来品に15秒間触れたときの手の表面温度を比較しました。



太陽光下 (2013年6月25日 PM1:30 気温29℃)



従来品と比較し、Sウッドプラスに触れた手の温度が低いことが分かります。

難燃性 燃えにくい新素材

Swood+ は従来品に比べ、着火した際の炎が燃え広がりにくい性質に改良されました。一般的な合成木材特有の大きな炎で燃え広がるということがなくなり、火災や延焼のリスクが大幅に低減される素材となっています。



着火後、30秒が経過した時点です。従来品は炎があがりますが、Sウッドプラスは表面に僅かな炎が見られるだけです。自社の実験ではこの後、約30秒で自然鎮火しました。

エコ素材 環境に配慮した新素材

Swood+ は廃プラスチックと間伐材由来の木粉を分散・複合化して作られています。エコマーク認定基準のひとつである再生材利用率 50%以上を達成しています。

※エコマーク認定申請中

長寿命 優れたメンテナンスコスト

無塗装でありながら耐候性に優れた樹脂を用いることで退色が少なく、長期の屋外使用にも耐える強度保持性を有しています。天然木に見られるササクレや干割れもありません。**Swood+** は長寿命化を実現することで、長期に渡るメンテナンスコストの低減に貢献します。

RBA-1332/1331/1330 1800type



RBA-1332



RBA-1331

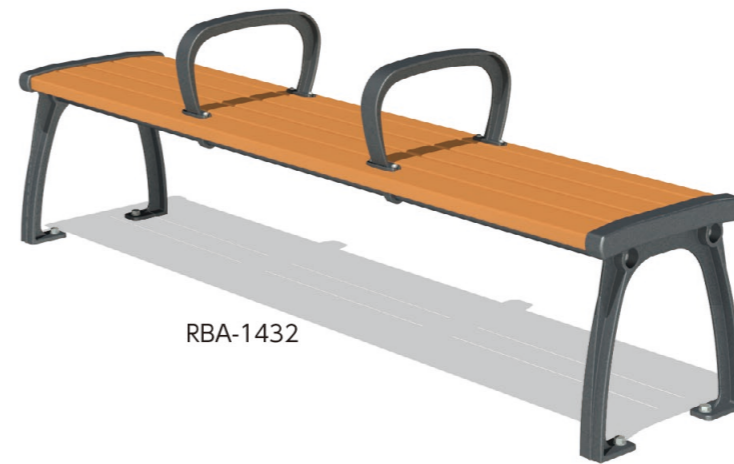


RBA-1330

RBA-1332 ￥177,000 (税込み ￥185,850)
 RBA-1331 ￥168,000 (税込み ￥176,400)
 RBA-1330 ￥159,000 (税込み ￥166,950)
 ※運賃・据付費・基礎工事費等は別途

寸法&重量	RBA-1332 : W1840×D590×H730	58kg
	RBA-1331 : W1840×D590×H730	57kg
	RBA-1330 : W1840×D590×H730	56kg

RBA-1432/1431/1430 1800type



RBA-1432



RBA-1431

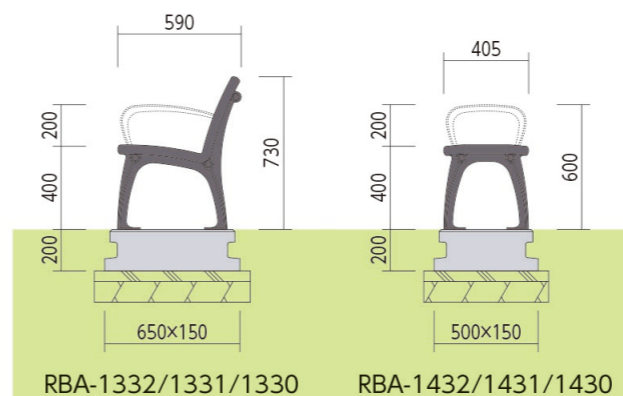


RBA-1430

RBA-1432 ￥115,000 (税込み ￥120,750)
 RBA-1431 ￥107,000 (税込み ￥112,350)
 RBA-1430 ￥99,000 (税込み ￥103,950)
 ※運賃・据付費・基礎工事費等は別途

寸法&重量	RBA-1432 : W1840×D405×H600	34kg
	RBA-1431 : W1840×D405×H600	33kg
	RBA-1430 : W1840×D405×H400	32kg

座・背板	Sウッドプラス
脚・手摺	アルミ鋳物、合成樹脂塗装仕上



RBA-1332/1331/1330

RBA-1432/1431/1430

専用基礎ブロック (オプション)

オプションとして、ベンチ固定用のインサートがあらかじめ組み込まれている基礎ブロックを用意しています。工期の短縮や少ロットの際の手間を省くことができます。

RBU-0651

(RBA-1332/1331/1330/1321/1320/1311/1310)



寸法 : W150×D650×H200
 重量 : 43kg
 ￥10,000 (税込み ￥10,500)

RBU-0501

(RBA-1432/1431/1430/1421/1420/1411/1410)



寸法 : W150×D500×H200
 重量 : 32kg
 ￥9,500 (税込み ￥9,975)